



وزارت  
صنعت، معدن و تجارت  
سازمان زمین شناسی و  
اکتشافات معدنی کشور

**معاونت زمین شناسی**

**دفتر بررسی مخاطرات زمین شناسی، زیست محیطی و مهندسی**

**گروه لرزه زمین ساخت و زلزله شناسی**

**گزارش مقدماتی رخداد زمین لرزه ۵ تیر ماه ۱۳۹۹**

**قطور - استان آذربایجان غربی**

**تهیه کننده: رضا علیخان زاده**

**تیرماه ۱۳۹۹**

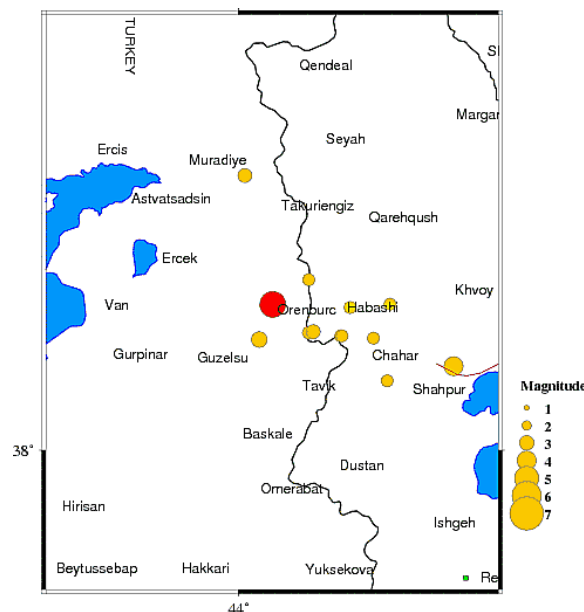
## گزارش مقدماتی رخداد زمین لرزه ۵ تیر ماه ۱۳۹۹ قطور - استان آذربایجان غربی

در ساعت ۱۰:۰۳ دقیقه پنج شنبه ۵ تیرماه ۱۳۹۹، زمینلرزه ای با بزرگای ۵/۳ در مقیاس MN در عمق ۱۰ کیلومتری از سطح زمین قطور از توابع استان آذربایجان غربی را لرزاند. رومرکز این رخداد توسط مرکز لرزه نگاری موسسه ژئوفیزیک دانشگاه در حدود ۲۲ کیلومتری قطور، ۴۷ کیلومتری زراباد، و ۶۰ کیلومتری تازه شهر گزارش شده است. لرزه خیزی یکماهه گذشته در این منطقه در تصویر ۱ و مشخصات این زمین لرزه در جدول ۱- ارائه شده است. نزدیکترین گسل ها در شعاع ۱۵۰ کیلومتری از رومرکز این زمین لرزه عبارتند از: گسل خوی در فاصله ۵۱ کیلومتری، گسل سلماس در فاصله ۶۵ کیلومتری و گسل شمال تبریز در فاصله ۸۵ کیلومتری.

Date: 2020/06/25		Local Time: 10:03		
Reference	Longitude E	Latitude N	Magnitude	Depth (Km)
USGS	44.02	38.55	5.4	11
IRSC	44.15	38.51	5.3	10
EMSC	44.06	38.62	5.4	10
IIEES	43.97	38.58	5.4	10

جدول ۱- مشخصات زمین لرزه ۵ تیر ماه ۱۳۹۹ قطور - استان آذربایجان غربی

### بر گرفته از منابع گوناگون



تصویر ۱ : زمینلرزه های یکماهه اخیر (IRSC)

EMSC manual location  
M5.4 2020/06/25 - 10:03:31 UTC  
Lat: 38.65 Lon: 44.06 Depth: 10.0 km  
Background data: EMMA V2.2 (Vannucci & Gasperini, 2004) + GCMT catalogues



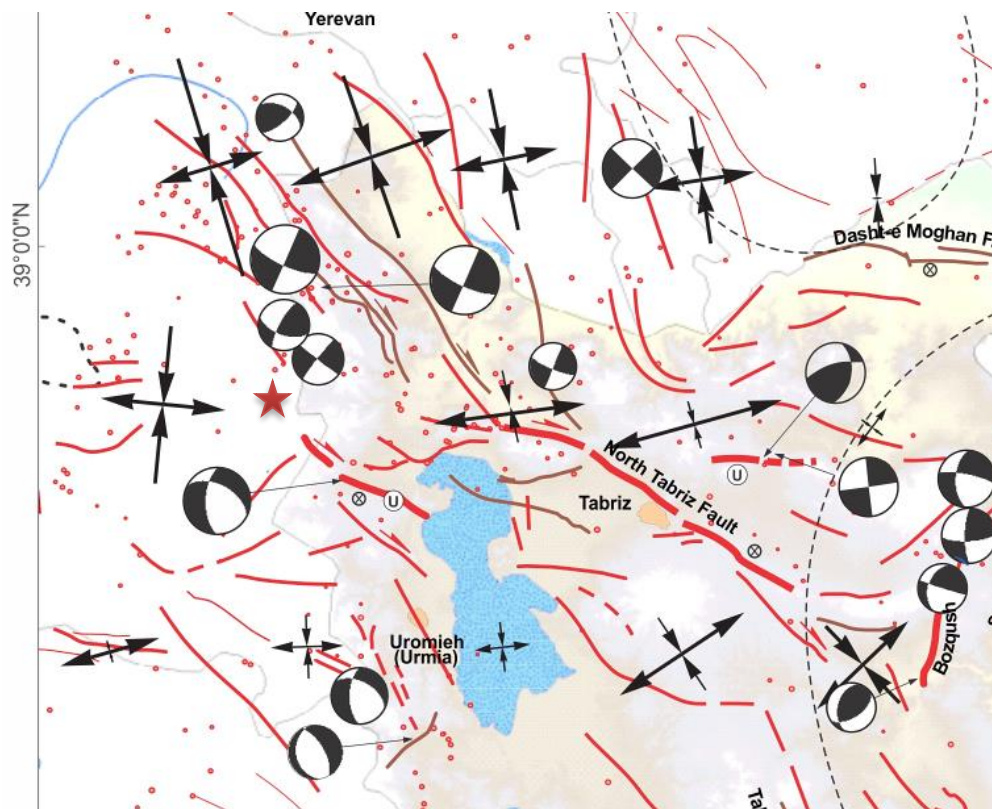
**Depth**

- D ≤ 40 km
- 40 < D ≤ 80 km
- 80 < D ≤ 150 km
- 150 < D ≤ 300 km
- D > 300 km

100 km

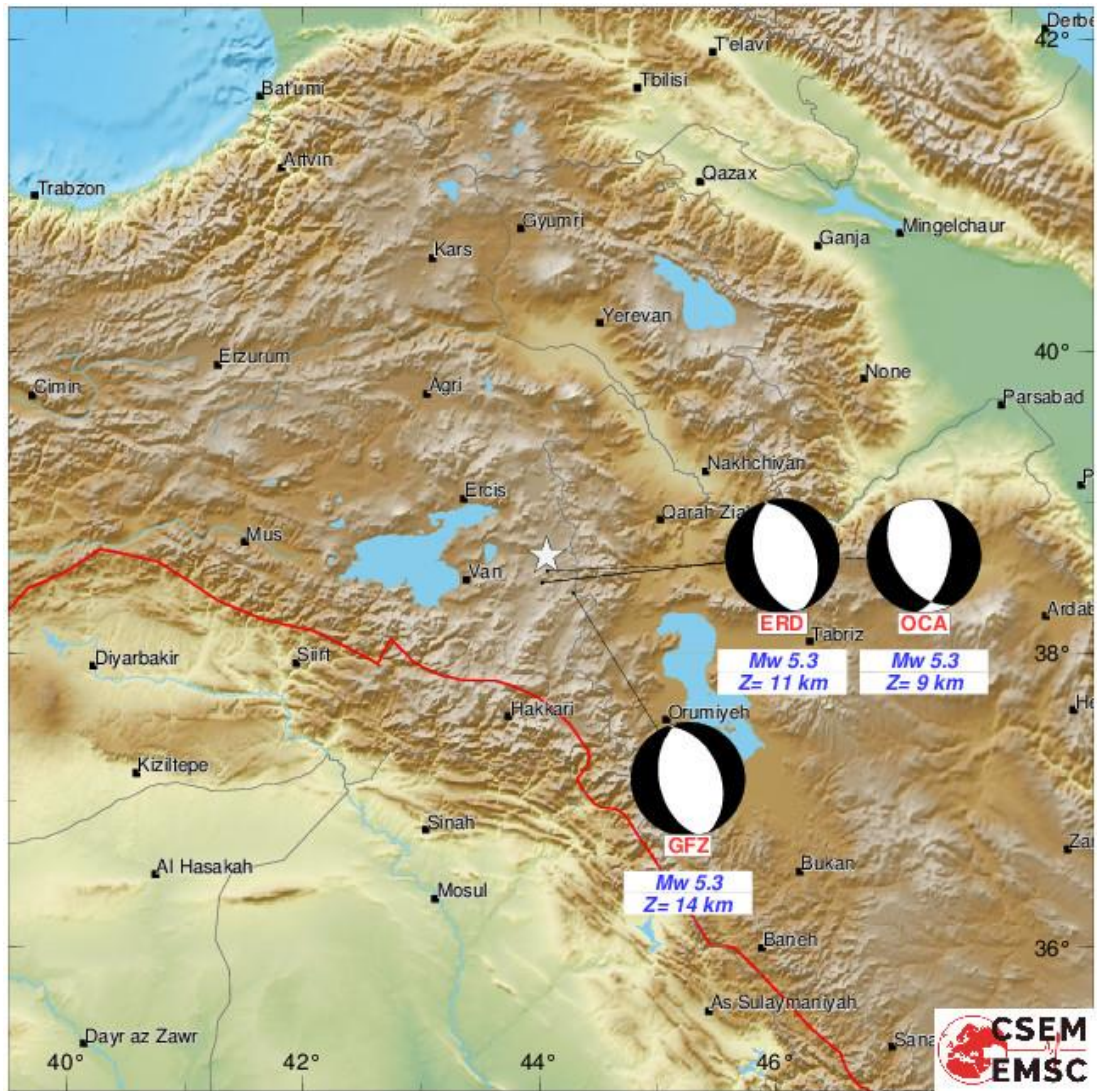
- Political boundaries
- Tectonic plates boundaries

تصویر ۲ : مکانیزم های کانونی مربوط به زمین لرزه ها در این منطقه (EMSC)



تصویر ۲ : نقشه گسل های منطقه

(سازمان زمین شناسی و اکتشافات معدنی کشور)

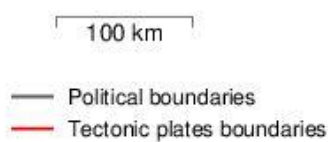
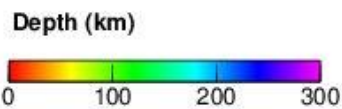
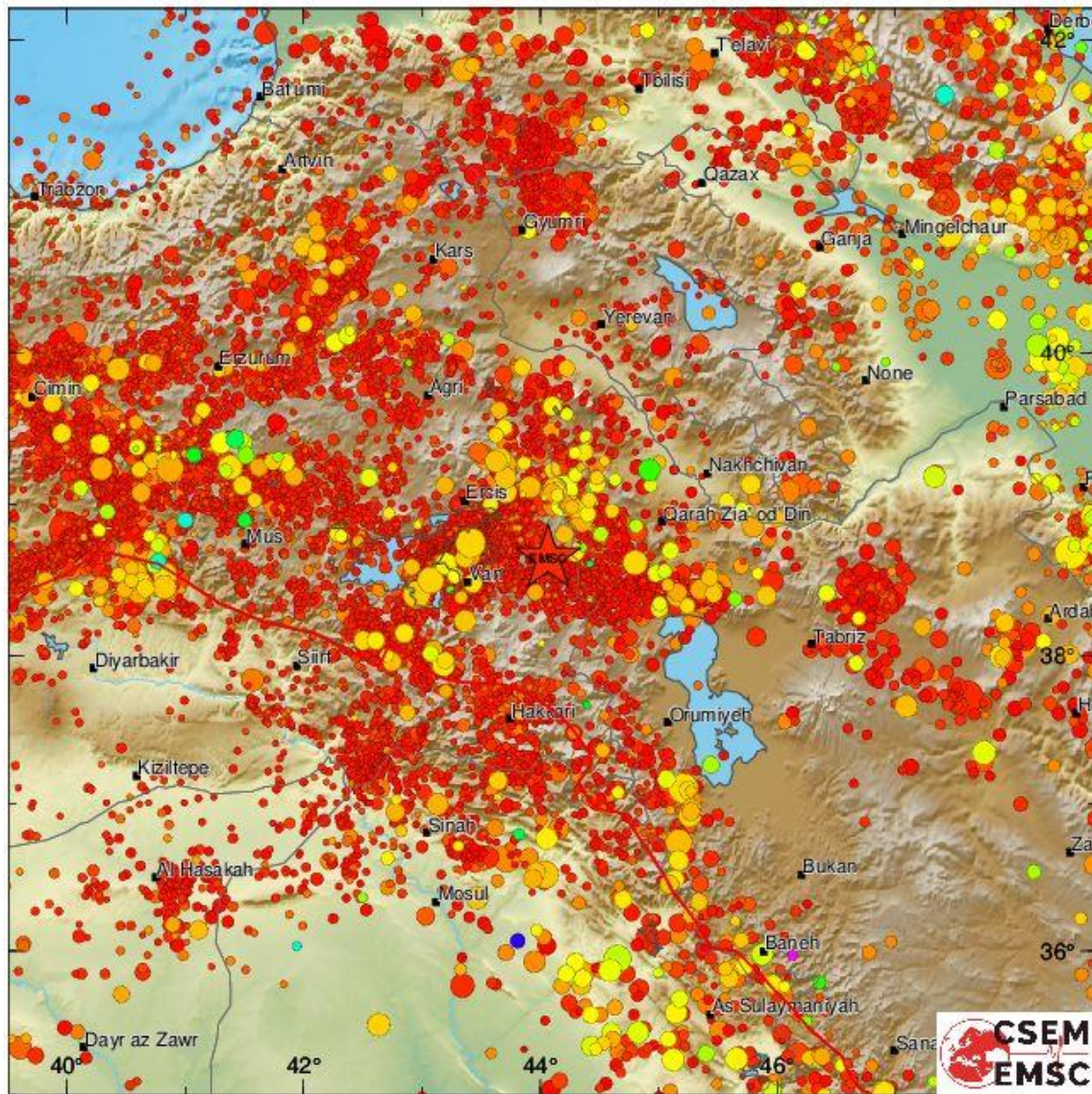


100 km

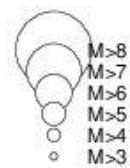
- Political boundaries
- Tectonic plates boundaries

تصویر ۲ : مکانیزم های کانونی مربوط به این زمین لرزه (EMSC)

EMSC manual location  
M5.4 2020/06/25 - 10:03:31 UTC  
Lat: 38.65 Lon: 44.06 Depth: 10.0 km  
Background data: ISC + EMSC catalogues from 1960 to 25/06/2020 10:00 UTC

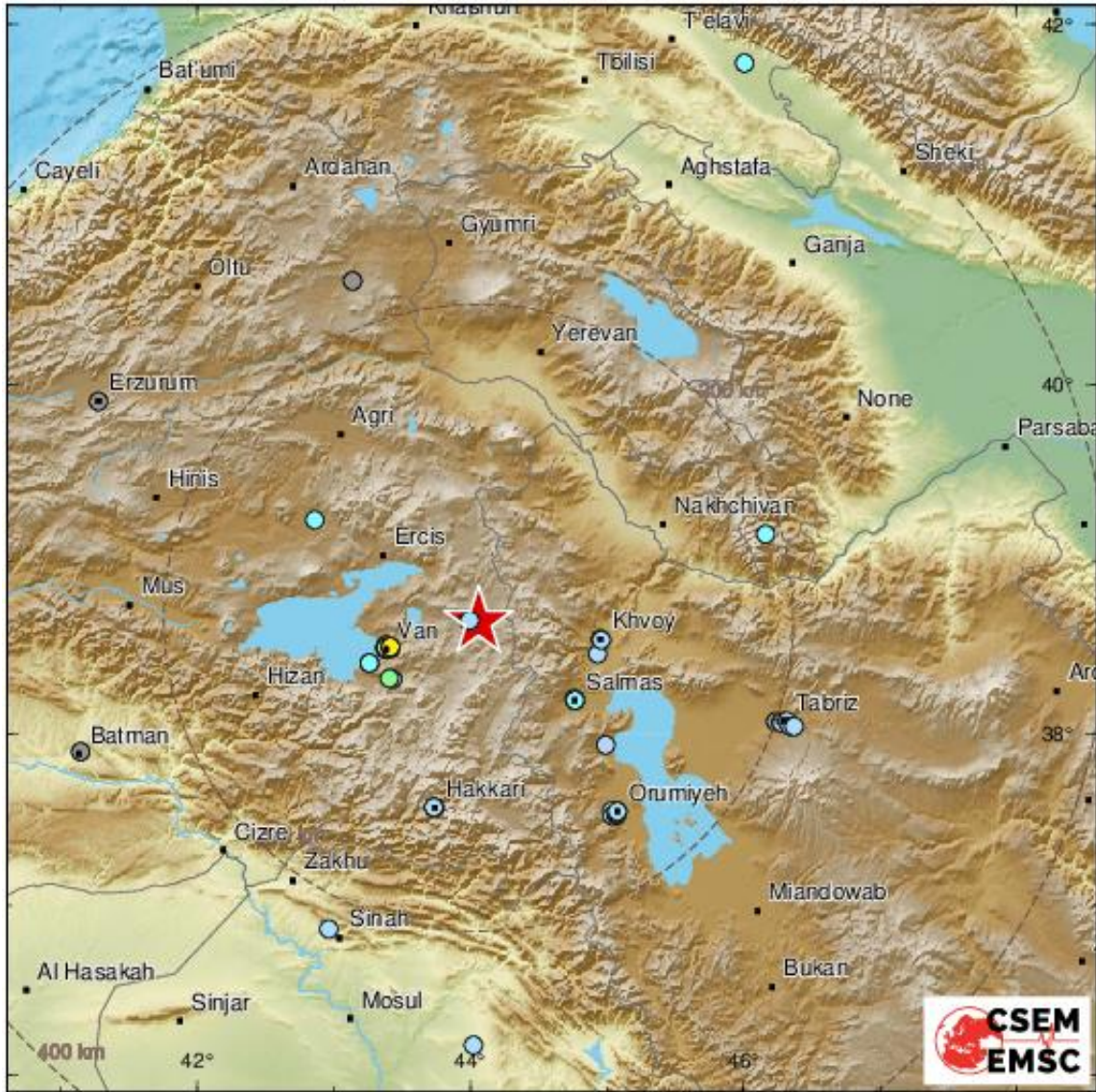


Magnitude



تصویر ۵ : لرزه خیزی های گذشته در منطقه (EMSC)

Felt reports received for M5.4 earthquake  
in TURKEY-IRAN BORDER REGION  
on 2020-06-25 10:03:31 UTC



54 feltreports on this map

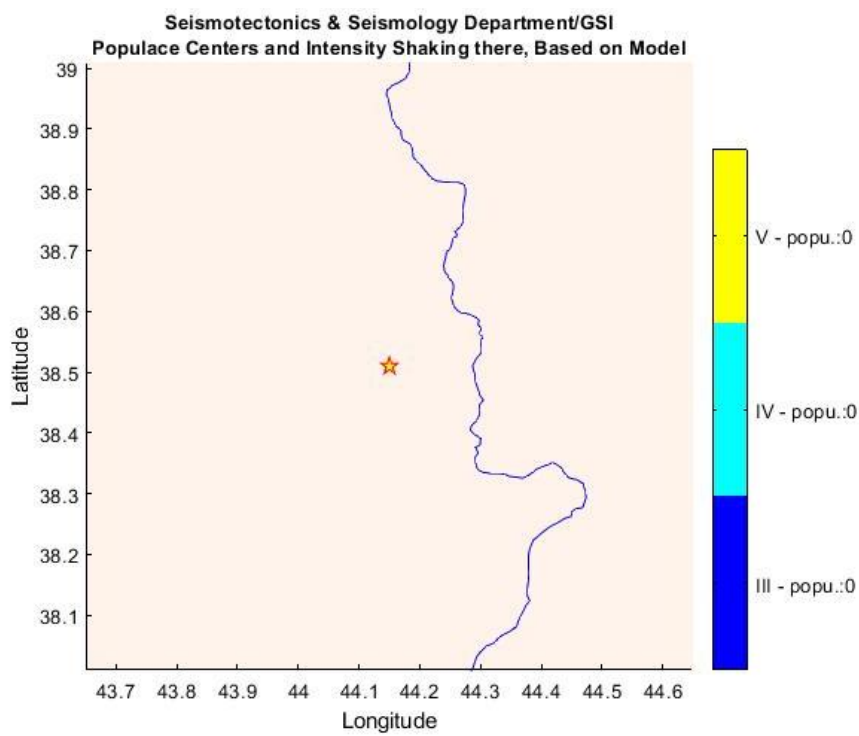
100 km

Updated on 25/06/2020 at 11:40 UTC

★ Epicentral location

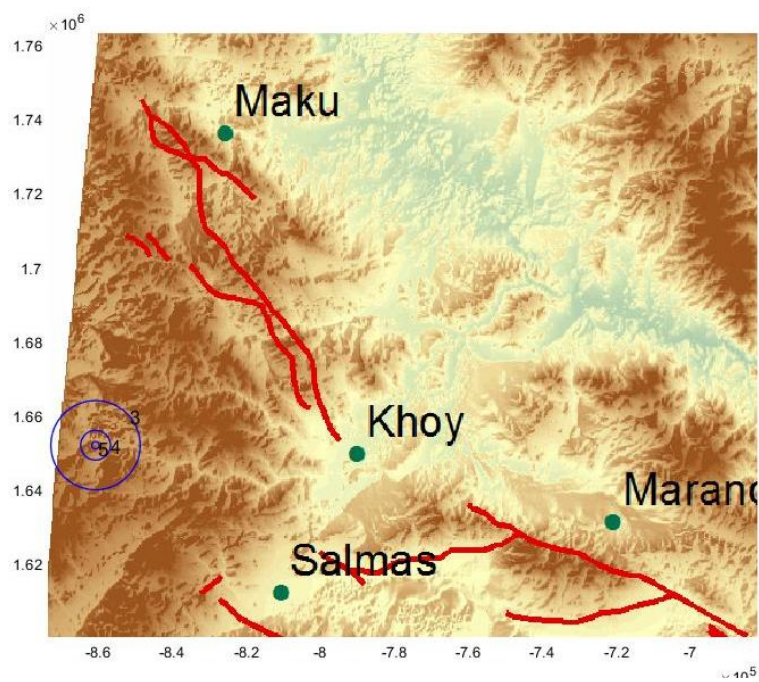
Reported as: Not felt Felt Largely felt Damaging

تصویر ۶ : میزان شدت احساس شده در منطقه در اثر این زمین لرزه (EMSC)



**تصویر V : شدت احساس شده با فاصله**  
**(سازمان زمین شناسی و اکتشافات معدنی کشور)**





تصویر ۸ : میزان شدت احساس شده در منطقه

(سازمان زمین شناسی و اکتشافات معدنی کشور)