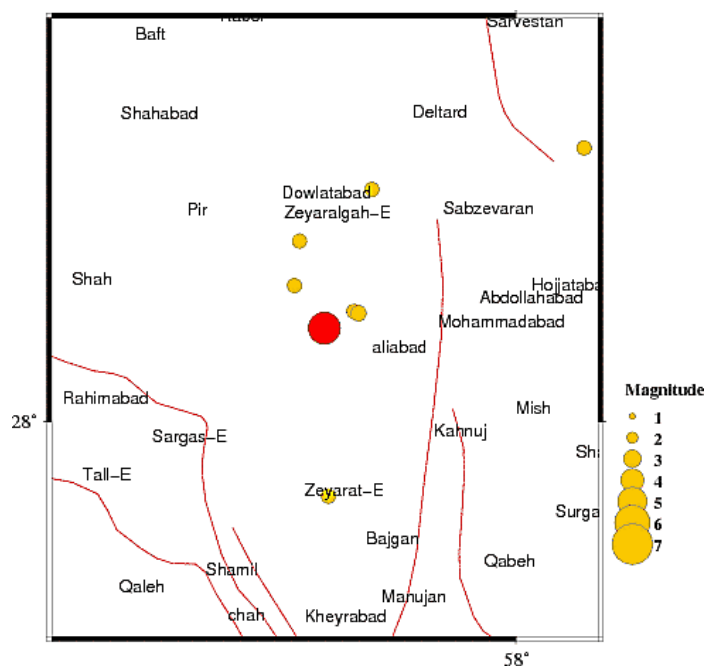


## گزارش مقدماتی رخداد زمین لرزه ۸ فروردین ماه ۱۳۹۹ فاریاب - کرمان

در ساعت ۱۱:۱۰ دقیقه جمعه ۸ فروردین ماه ۱۳۹۹، زمینلرزه ای با بزرگای ۵/۴ در مقیاس MN در عمق ۱۴ کیلومتری از سطح زمین فاریاب از توابع استان کرمان را لرزاند. رومرکز این رخداد توسط مرکز لرزه نگاری موسسه ژئوفیزیک دانشگاه در حدود ۲۴ کیلومتری فاریاب، ۵۶ کیلومتری کهنوج، و ۵۷ کیلومتری عنبر آباد گزارش شده است. لرزه خیزی یکماهه گذشته در این منطقه در تصویر ۱ و مشخصات این زمین لرزه در جدول ۱- ارائه شده است. نزدیکترین گسل ها در شعاع ۱۵۰ کیلومتری از رومرکز این زمین لرزه عبارتند از: گسل اصلی زاگرس در فاصله ۴۸ کیلومتری، گسل سبزواران در فاصله ۵۴ کیلومتری و گسل جیرفت در فاصله ۶۶ کیلومتری.

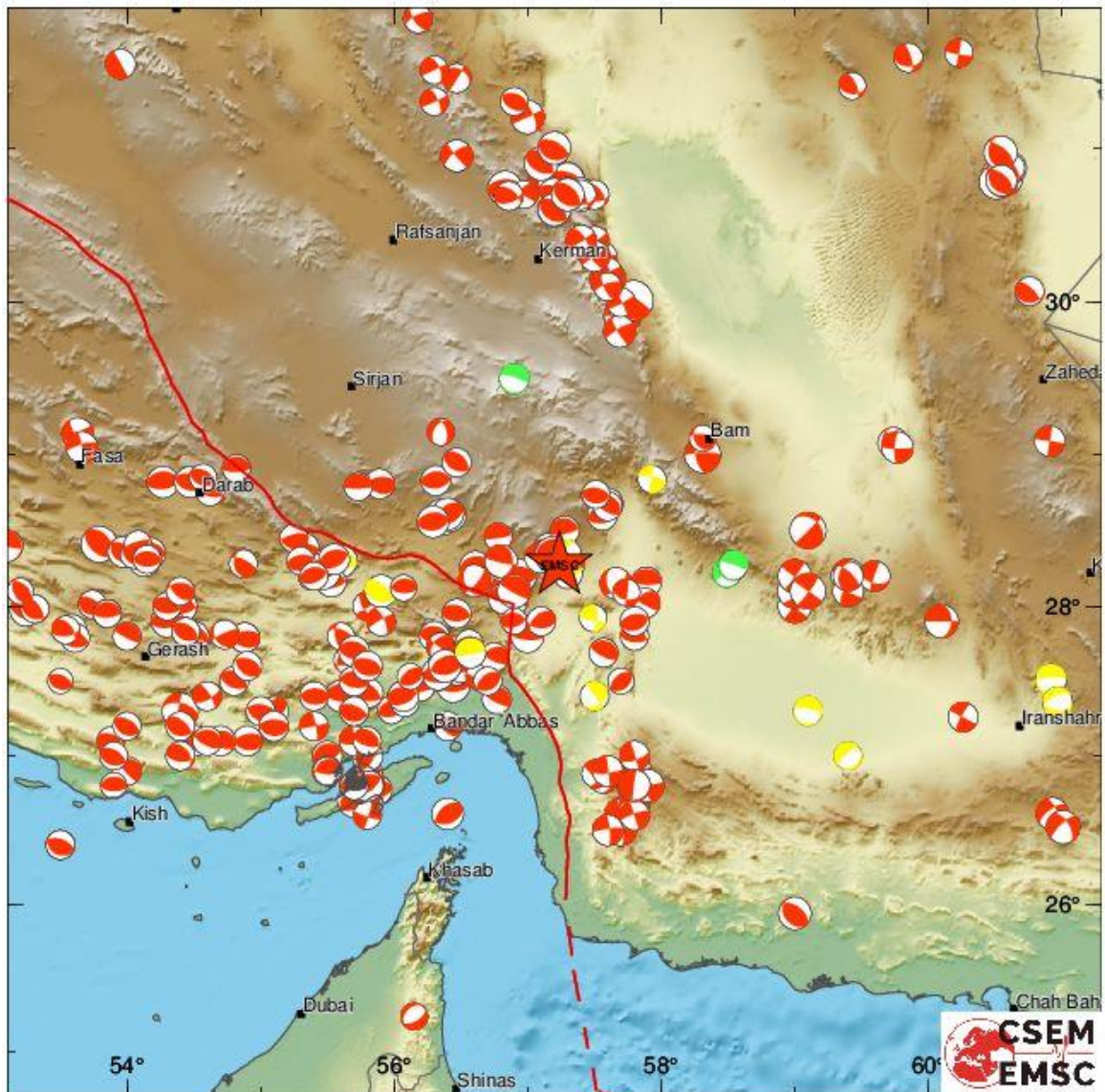
Date: 2020/03/27		Local Time: 11:10		
Reference	Longitude E	Latitude N	Magnitude	Depth (Km)
USGS	57.11	28.25	5.3	10
IRSC	57.30	28.30	5.4	14
EMSC	57.24	28.27	5.4	10
IIEES	57.18	28.33	5.3	15

### جدول ۱- مشخصات زمین لرزه ۸ فروردین ماه ۱۳۹۹ فاریاب - کرمان بر گرفته از منابع گوناگون



تصویر ۱ : زمینلرزه های یکماهه اخیر (IRSC)

EMSC manual location  
M5.4 2020/03/27 - 06:40:42 UTC  
Lat: 28.27 Lon: 57.24 Depth: 10.0 km  
Background data: EMMA V2.2 (Vannucci & Gasperini, 2004) + GCMT catalogues



**Depth**

$D \leq 40$  km

$40 < D \leq 80$  km

$80 < D \leq 150$  km

$150 < D \leq 300$  km

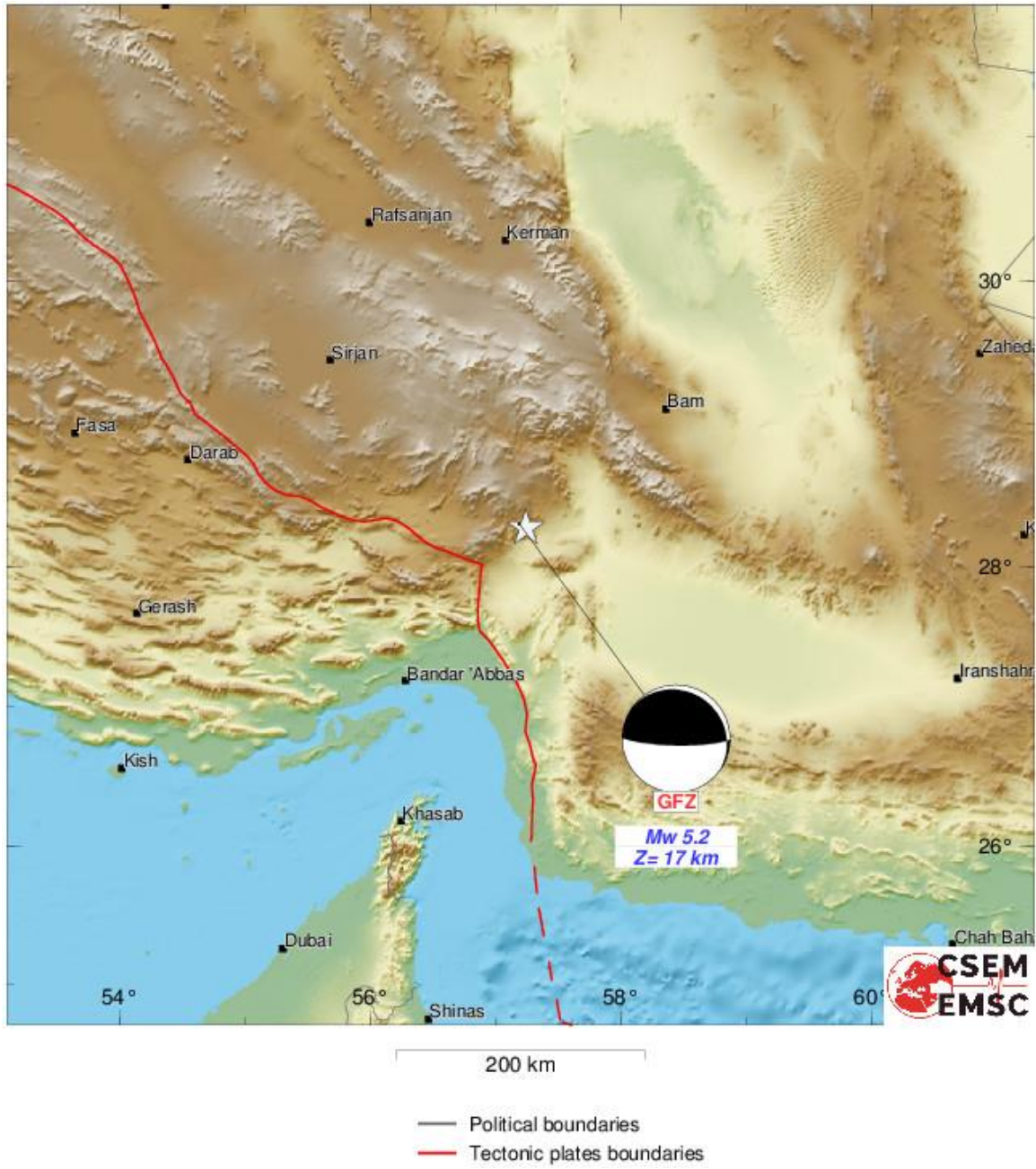
$D > 300$  km

200 km

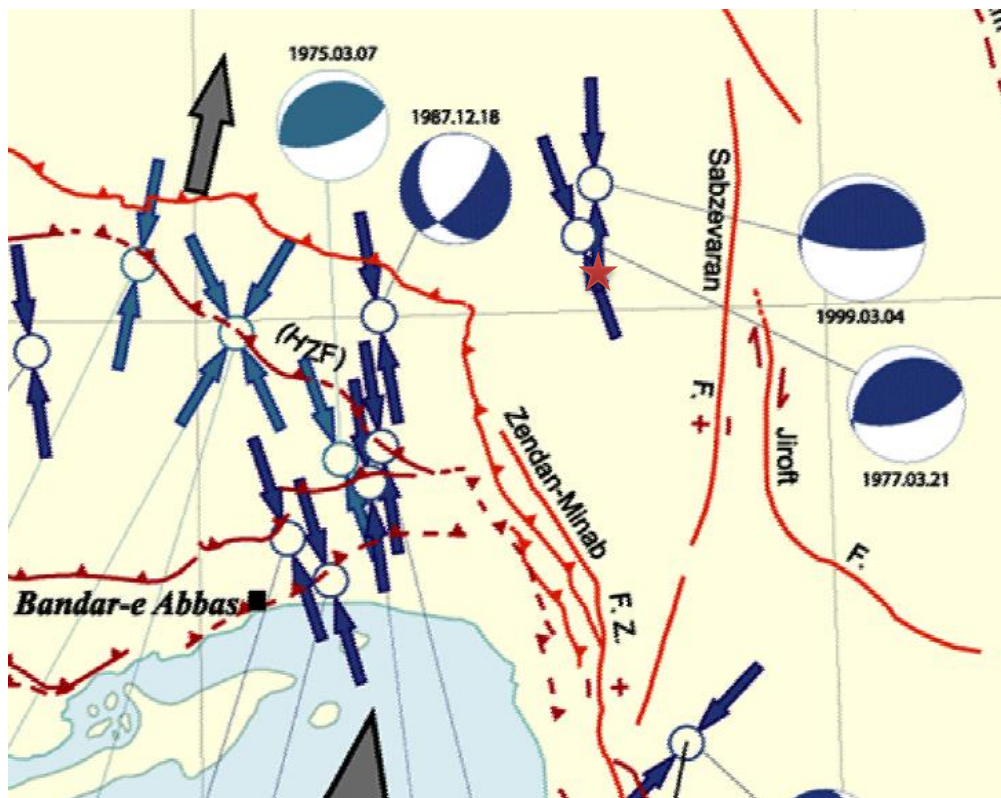
— Political boundaries

— Tectonic plates boundaries

تصویر ۲ : مکانیزم های کانونی مربوط به زمین لرزه ها در این منطقه (EMSC)

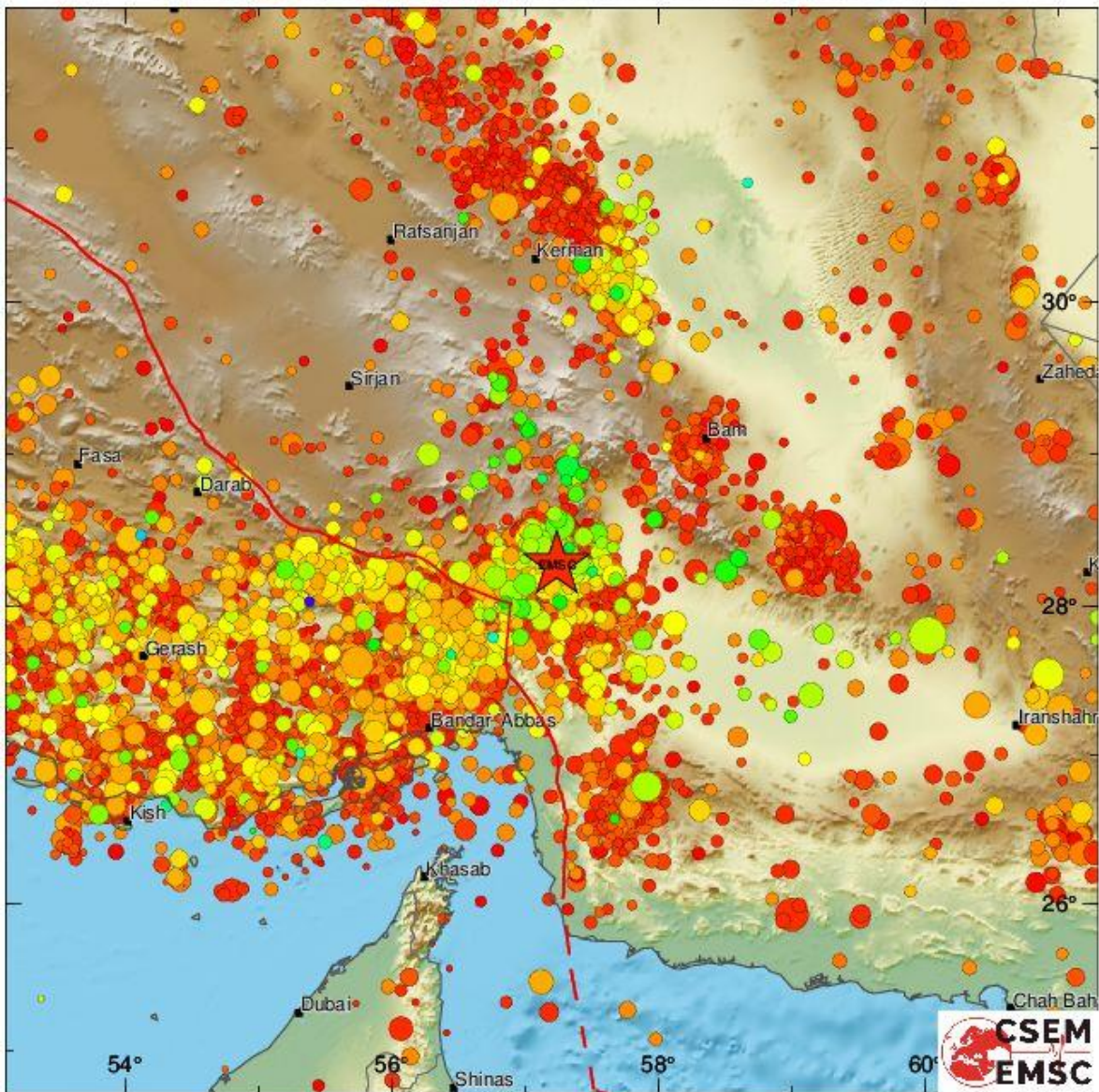


تصویر 3 : مکانیزم کانونی مربوط به زمین لرزه در این منطقه (GFZ)

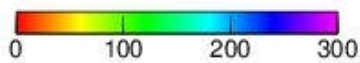


تصویر ۴ : نقشه گسل های منطقه (حسامی ۲۰۰۲)

EMSC manual location  
M5.4 2020/03/27 - 06:40:42 UTC  
Lat: 28.27 Lon: 57.24 Depth: 10.0 km  
Background data: ISC + EMSC catalogues from 1960 to 27/03/2020 06:00 UTC



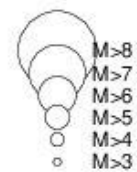
Depth (km)



200 km

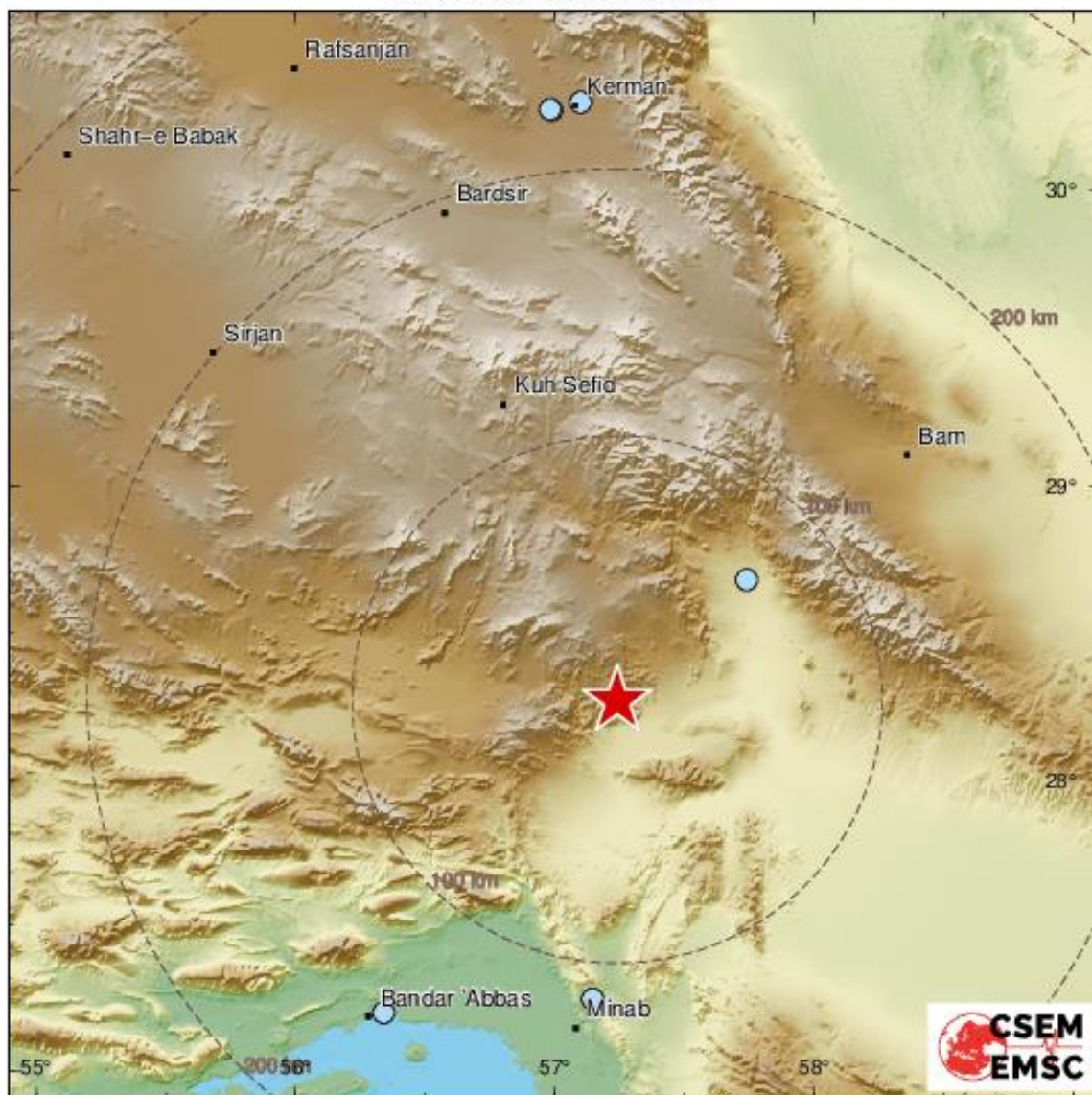
— Political boundaries  
— Tectonic plates boundaries

Magnitude



تصویر ۵ : لرزه خیزی های گذشته در منطقه (EMSC)

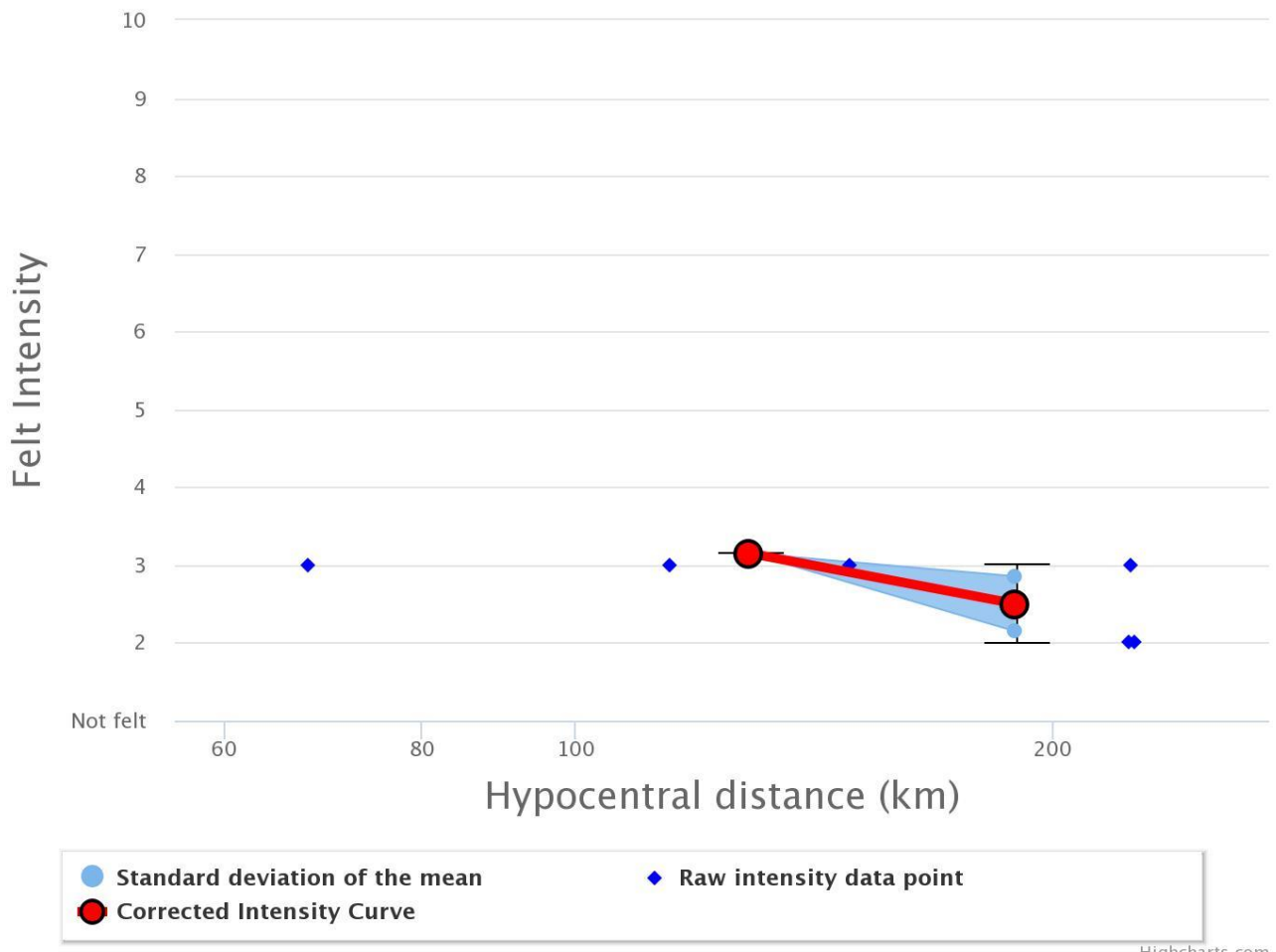
Felt reports received for M5.4 earthquake  
in SOUTHERN IRAN  
on 2020-03-27 06:40:42 UTC



تصویر ۶ : میزان شدت احساس شده در منطقه در اثر این زمین لرزه (EMSC)

# Felt Intensity in Distance

M5.4 in SOUTHERN IRAN 2020/03/27 06:40:42 UTC



تصویر ۷ : شدت احساس شده با فاصله (EMSC)